



## Canon - Patronen PGI-5BK + CLI-8 - Serie

Diese Patronen-Serie ist mit einem Chip ausgestattet, den man noch nicht mit einem Resetter zurücksetzen kann. Daher müssen Sie wie folgt vorgehen (Beispiel: Canon Pixma iP 4200):



Sobald dieses Fenster erscheint, sollten Sie Ihre Patrone auffüllen.

Diese Meldung erscheint jedes Mal, wenn Sie einen neuen Druckauftrag starten.

Nachdem Sie die Patrone aufgefüllt haben, können Sie noch ca. 5-15 vollflächige Seiten drucken, bevor die nächsten Meldungen auf Ihrem Bildschirm erscheint.



Bestätigen Sie dieses Fenster mit "OK".



Bestätigen Sie dieses Fenster mit "Ja".



Bestätigen Sie dieses Fenster ebenfalls mit "Ja".



# Tropfen für Tropfen QUALITÄT – TANKEN!!



Jetzt werden Sie aufgefordert, die "Fortsetzen" Taste für mindestens 5 Sekunden gedrückt zu halten. Diese Taste (blinkend) ist bei Tintenstrahldruckern die Papierzufuhraste und bei Multifunktionsgeräten die Resttaste (siehe unten).



Tintenstrahldrucker

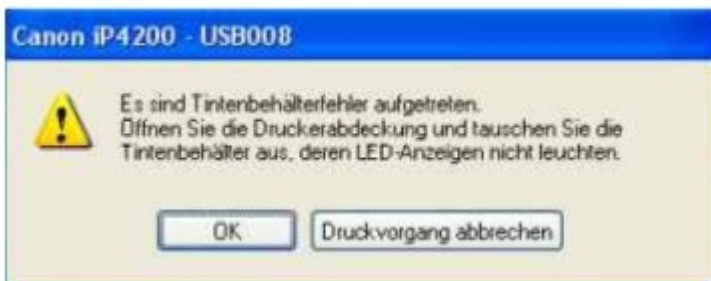


Multifunktionsgerät



Wenn Sie alle Abbildungen gesehen und richtig angeklickt haben, ist der Füllstand für diese Patrone ausgeschaltet.

Der Füllstand kann jederzeit durch das Einsetzen einer neuen Patrone wieder aktiviert werden.



Erscheint dieses Fenster mit einem Hinweis auf "Tintenbehälterfehler", müssen Sie die Patrone austauschen, sie ist nicht mehr verwendbar!

**Ab jetzt kontrollieren Sie bitte regelmäßig die Tintenfüllstände Ihrer Patronen selbst, damit sie nicht leergedruckt werden können.**